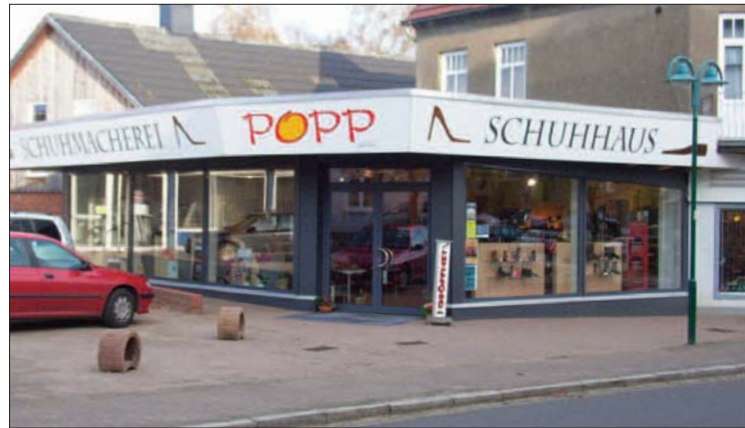


**Moderner Look und jahrhundertealte Tradition**

# Schuhhaus Popp erstrahlt in neuem Glanz

Hanerau-Hademarschen. Das Jahr 2014 wird für Norbert und Ellen Popp als ein weiterer Meilenstein in die lange und traditionsreiche Familiengeschichte eingehen. 100 Jahre nach dem Bau des Geschäftshauses unter der Adresse Im Kloster 3 durch Johannes Popp konnten sie die Fertigstellung groß angelegter An- und Umbaumaßnahmen gemeinsam mit ihren Kunden feiern.

Der „neue Look“ wurde dabei so gelungen in das Ortsbild eingefügt und mit den ursprünglichen Räumen verbunden, als sei es immer schon so gewesen. Zeitgemäße Leichtigkeit, großzügige, offene Raumgestaltung und warme Atmosphäre verbinden sich zu einer gewachsenen Einheit, in die selbst die alte Werkstatt mit einer liebevollen „Hommage“ integriert wurde. Es gelang ein perfekter Brückenschlag zwischen Tradition und Moderne. Künftig können die Kunden auf 220 Quadratmetern Einkaufsfläche in einem breit gefächerten Sortiment von rund 5.000 Paar Schuhen schwelgen und stöbern. Mit einem Augenzwinkern erklärt Norbert Popp stolz: „Die Arbeiten wurden wörtlich von Meistern, Königen und Engeln durchgeführt“ und spielt damit zum einen auf die jeweiligen Meister der unterschiedlichen



*So präsentiert sich der Neubau, der sich gelungen in das Ortsbild einfügt.*

Gewerke an, zum anderen auf die Namen der Handwerksbetriebe König und Engel. Er möchte die Gelegenheit nutzen, sich bei allen

Beteiligten für die erstklassige Arbeit zu bedanken. Wirft man einen Blick auf die Internetseite [www.schuhhaus-popp.de](http://www.schuhhaus-popp.de) findet



*Ein Blick in den modern gestalteten Verkaufsraum.*

*Fotos: privat*

sich nicht nur ein umfassender Einblick in das Sortiment und das große Dienstleistungsspektrum, man erfährt auch, dass die Geschichte rund um Schuhe und den Familiennamen Popp in Hanerau-Hademarschen bis auf das Jahr 1804 zurückgeführt werden kann.

Heute finden Kunden, die ihre Schritte zu Ellen und Norbert Popp lenken, neben einem modernen Schuhhaus auch eine qualitative Werkstatt, in der neben der Durchführung von Schuhreparaturen, Schlüsselservice, Uhrenservice, Gürtel nach Maß auch viele Sonderwünsche der Kunden erfüllt werden. In Ihrer Werkstatt wurden schon viele Schuhe passgerecht umgebaut und auch für Einlagen und Zurichtungen sind sie die richtige Adresse. Norbert Popp ist Schuhmachermeister mit einer zusätzlichen Fachausbildung in der sechsten Generation. Im Schuhgeschäft findet man neben den bekannten Schuhmarken wie z.B.: Lloyd, Josef Seibel, Rieker, Ara, Marco Tozzi, Skechers, Romika, Superfit, Rhode, Crocs und demnächst auch Tamaris eine große Auswahl an Pflegemitteln und Einlegesohlen. Taschen, Geldbörsen und Gürtel werden von der Firma camel activ angeboten.

*(fm)*